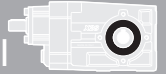


X62A 410Hm

Цилиндро-конические редукторы Ном.данные - Аллюминиевые

ЦИЛИНДРО-КОНИЧЕСКИЕ РЕДУКТОРЫ



QUICK SELECTION / Быстрый выбор Динамич. КПД равен 0.96 для всех перед.отн. Входн.скор. (n₁) = 1400 мин⁻¹

Выходная скорость n ₂ [мин ⁻¹]	Перед. отн. i	Мощн. двиг. P _{1M} [кВт]	Вых. момент M _{2M} [Нм]	К-т хр-ра нагрузки f.s.	Номин. мощн. P _{1R} [кВт]	Ном. момент M _{2R} [Нм]	Доступные моторные фланцы B5				Доступные моторные фланцы B14				Выходной вал		
							C	D	E	F	R	T	U	V		Коды передн.	
							71	80	90	100* 112	80	90	100 112	132			
232.3	6.03	5.5	211.3	1.1	6.08	410	B									3011	-
151.1	9.26	4	237.5	1.1	4.45	410	B									308	
123.2	11.36	4	291.3	1.2	4.71	410	B									2011	
91.2	15.36	4	393.8	1.0	3.83	410	B									1611	
80.2	17.46	4	447.6	0.9	3.50	410	B									208	стандартный
70.1	19.97	3	385.5	1.1	3.13	410	B									1311	ø35
59.3	23.60	3	455.6	0.9	2.65	410	B									168	
57.3	24.45	3	471.9	0.9	2.56	410	B									1111	
45.6	30.69	2.2	436.3	0.9	2.04	410	B									138	ø40
39.6	35.35	1.5	346.3	1.2	1.77	410	B									811	По запросу
37.3	37.57	1.5	368.0	1.1	1.67	410	B									118	
28.8	48.68	1.1	348.3	1.0	1.15	410	B									611	
25.8	54.33	1.1	388.7	1.1	1.15	410	B									88	
18.7	74.81	0.75	367.2	1.0	0.73	410	B									68	

A Motor Flanges Available
Доступные моторные фланцы

B Supplied with Reduction Bushing
Поставляется с проставками

B Available on Request without reduction bushing
Доступен по запросу без проставок

C Motor Flange Holes Position
Положение отверстий моторного фланца

EN Unit X62A is supplied with synthetic oil for lifetime lubrication, no maintenance is necessary. See table 1 for lubrication and recommended quantity. In table 2 please see possible radial loads and axial loads on the gearbox. For complete documentation please visit our web site.

I Редуктор X62A поставляется с синтетическим маслом на весь срок службы. Тех.обслуживание не требуется. В табл.1 указана смазка и рекомендуемое кол-во. В табл.2 указаны допустимые радиальные и аксиальные нагрузки редуктора. Полная документация приведена на нашем сайте.

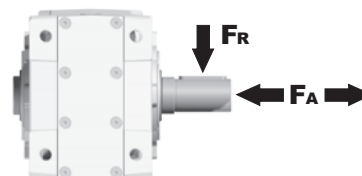
D Das Getriebe X62A ist mit synthetischem Öl gefüllt und ist lebensdauergeschmiert. In Tabelle 1 ist die Schmiermenge und das empfohlene Schmiermittel angegeben. In Tabelle 2 sind die zulässigen Radial- und Axialbelastungen des Getriebes aufgeführt. Die komplette Dokumentation, Wartungs- und Inbetriebnahmeanleitungen finden Sie unter.

E El reductor tamaño X62A se suministra, lubricado de por vida con aceite sintético y no requieren mantenimiento alguna. Ver tabla 1, para cantidades y aceites recomendados. En la tabla 2, se encuentran las cargas radiales y axiales admitidas por el reductor. Para documentación completa, consultar nuestra Web.

Стандартн. поставка	For these mounting position specify in the order or add oil Для этих монтажн.позиций укажите в заказе или закажите масло					
B3	B6	B7	B8	V5	V6	V8
... LT	... LT	... LT	... LT	... LT	... LT	... LT
AGIP Telium VSF 320	BP Energol SGXP220	SHELL Tivela Oil WB	KLUBER Syntheso D220 EP	MOBIL Glygoyle 30		
Oil plugs on request / Масляные пробки поставляются по запросу						Табл. 1

РАДИАЛЬНЫЕ И АКСИАЛЬНЫЕ НАГРУЗКИ

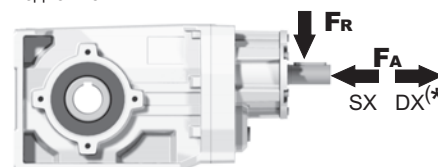
Output shaft
Выходной вал



n ₂ [мин ⁻¹]	FA [H]	FR [H]
250	600	3000
150	700	3500
100	780	3900
75	890	4450
50	1140	5700
25	1330	6650
15	1660	8300

Fr
On request taper roller bearings to increase radial loads.
По запросу подшипники с коническими роликами для увеличения радиальных нагрузок.

Input shaft
Входной вал



n ₁ [мин ⁻¹]	FA [H]	FR [H]
1400	450	2250
900	500	2500
600	600	3000

*Strong axial loads in the DX direction are not allowed.
Применение повышенных аксиальных нагрузок в направлении DX недопустимо.

Табл. 2

SELECT THIS TYPE AND THIS SPECIFIC SIZE ON THE WEB PAGES TO GET COMPLETE TECHNICAL DATA.
Для завершения выбора выберите этот тип и размер на нашем веб-сайте.

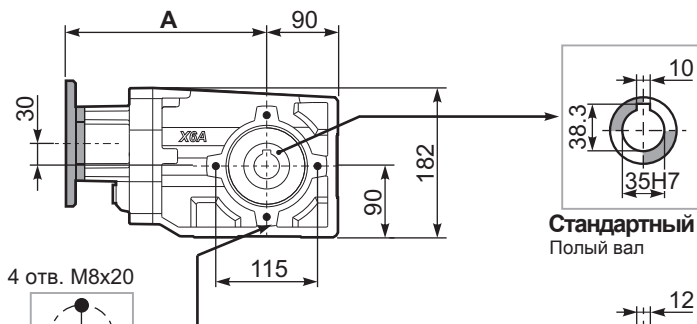
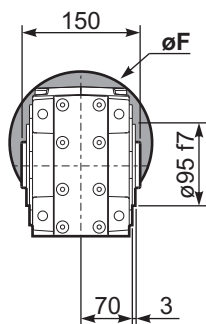
Цилиндро-конические редукторы **410Нм X62A**

Доступны 2D-3D чертежи

PX62A-C... Basic Gearbox
Базовый редуктор

Wormbox weight
Вес редуктора . . . КГ

Мот. флан.	Код. компл.	øF	A
71B5	K023.4.041	160	253
80/90B5	K023.4.042	200	255
100/112B5	K023.4.043	250	261
80B14	K085.4.046	120	253
90B14	K085.4.045	140	253
100/112B14	K085.4.047	160	264
132B14	KC50.4.041	200	282.5



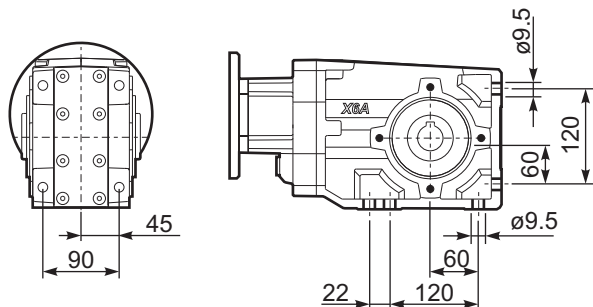
Стандартный
Полый вал

Mounting holes position
Положение
монтажн. отверстий

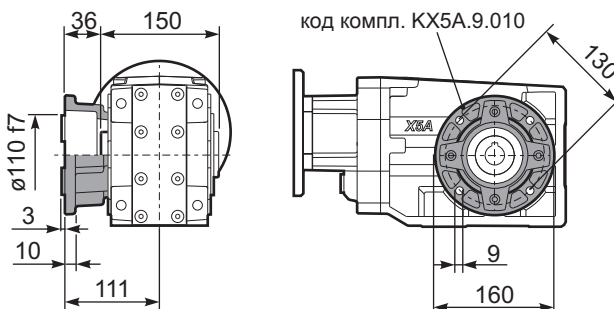


On request
По запросу

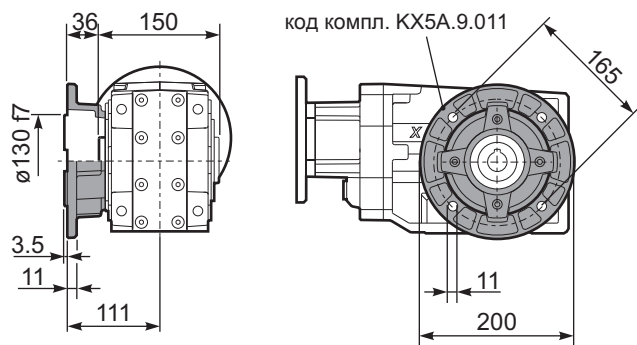
PX62A-N.. Feet
Лапы



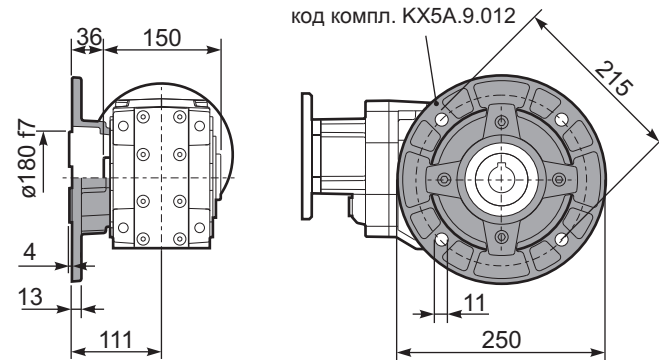
PX62A-F2.. Output flange
Выходной фланец



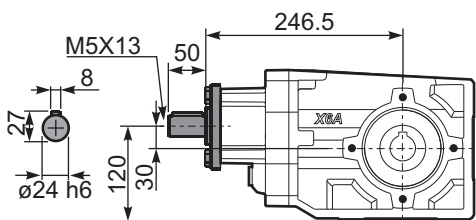
PX62A-F3.. Output flange
Выходной фланец



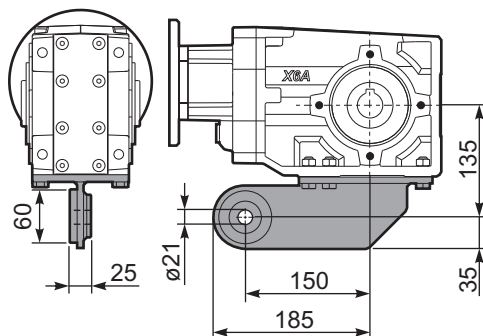
PX62A-F4.. Output flange
Выходной фланец



RX62A... Input shaft
Входной вал



PX62A-BR.. Reaction Arm
Реактивная штанга



PX62A..A.. Single shaft
Односторонний вал

