

■ БЫСТРЫЙ ВЫБОР

Скорость на выходном валу n ₂ [мин ⁻¹]	Передаточное число i	Мощность двигателя P _{max} [кВт]	Момент на выходе M _{вых} [Нм]	Сервис-фактор f.s.	Номинал крутящий момент P _н [кВт]	M _н [Нм]	Возможные моторные фланцы B5				Возможные моторные фланцы B4				Выходной вал L _в	Входная скорость (n ₁) = 1400 мин ⁻¹	
							C	D	E	F	G	R	T	U			V
176	7.94	7.5	369	1.0	7.5	380	71	80	90	100	132	80	90	100	132	302418	01
153	9.13	7.5	425	0.9	6.7	390										302416	02
131	10.66	5.5	366	1.1	6.0	410										302414	03
94	14.97	5.5	514	1.1	6.0	580										202418	04
81	17.21	5.5	591	1.0	5.4	600										202416	05
69	20.24	5.5	695	1.0	5.2	675										162418	06
60	23.27	4	585	1.2	4.5	675										162416	07
53	26.31	4	661	1.0	4.0	675										132416	08
46.3	30.25	4	760	0.9	3.5	675										132414	09
39.6	35.32	3	668	1.0	3.0	675										112414	10
37.8	37.03	3	701	1.0	2.8	675										112416	11
32.4	43.23	2.2	602	1.1	2.4	675										112414	12
30.1	46.58	2.2	649	1.0	2.3	675										82416	13
26.1	53.55	2.2	746	0.9	2.0	675										82414	14
22.4	62.52	1.5	600	1.1	1.7	675										62416	15
19.0	73.75	1.1	517	1.1	1.2	580										62414	16
16.3	86.09	1.1	604	1.1	1.2	675										62414	17

Для всех передаточных чисел динамический КПД равен 0,94

- Возможные моторные фланцы
- ⊗ В) По заказу возможен комплект без прокладки
- ⊗ В) В комплект поставки входит прокладка
- ⊗ С) Положение отверстий моторного фланца

Редукторы X73C поставляются с синтетическим маслом, обеспечивающим смазку на весь период эксплуатации редуктора, техническое обслуживание не обязательно.

Тип синтетического масла и рекомендованное количество приведены в таблице 1.

Возможные радиальные и осевые нагрузки редуктора приведены в таблице 2.

Стандартная комплектация	B3	B6	B7	B8	V5	V6	V8
2,45 Л	2,55 Л	1,80 Л	1,95 Л	4,05 Л	2,55 Л	Уточните стоимость	Уточните стоимость
AGIP Tellum VSF 320							
SHELL Omala S4 WE 320							

табл. 1

РАДИАЛЬНЫЕ И ОСЕВЫЕ НАГРУЗКИ

Входной вал		Выходной вал				
n ₂	FA	FR	F _{сд}	n ₂	FA	FR
300	1360	6800	140	1480	7400	70
250	1400	7000	120	1520	7600	40
200	1440	7200	85	1560	7800	15

По дополнительному заказу для увеличения допустимых нагрузок FR доступны роликовые подшипники.

n ₁	FA	FR
1400	400	2000
900	440	2200
500	440	2200

табл. 2

RX73C... Базовое исполнение

Входной фланец

Стандартный Полный вал

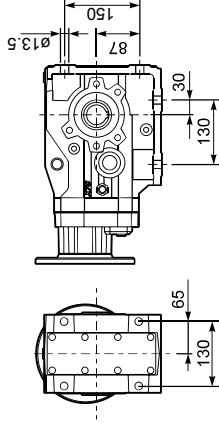
5 отверстий M12x20

Положение монтажных отверстий

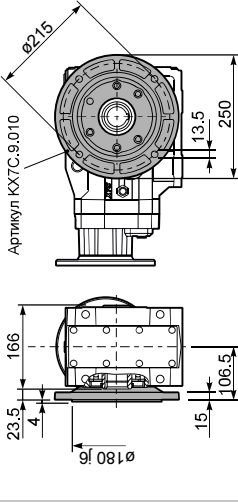
М. фланцы	А	В	С	Д	Е	Г	И	К	Л	М	Н	О	П	Р	Т	У	В
71B5	K023.4.041	160	298,9														
80/90B5	K023.4.042	200	300,9														
100/112B5	K023.4.043	250	308,9														
132B5	K050.4.043	300	327,9														
80B14	K085.4.046	120	300,9														
90B14	K085.4.045	140	300,9														
100/112B14	K085.4.047	160	308,9														
132B14	K050.4.041	200	327,9														

Вес редуктора 41,0 кг

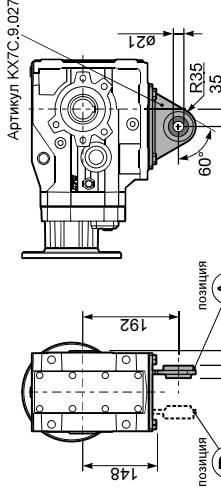
PX73C...FB.. Лопаты



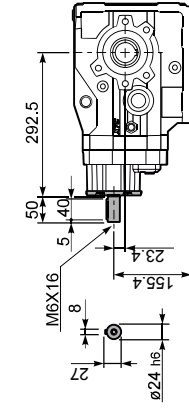
PX73C...F4.. Выходной фланец



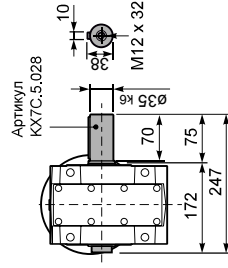
PX73C...BR... Реактивная штанга



RX73C... Выходной вал



PX73CA... Односторонний Выходной вал



PX73CB... Двухсторонний Выходной вал

